

ご法要のしおり

ご案内

◆ご法要の日取り

ご法要の日取りは、ご命日またはそれ以前の日をお選びください。ご先祖様の年忌法要と重なる場合は、回忌の若い故人に合わせてご一緒に営まれるのが一般的です。

◆当日までの準備

日取りが決まりましたら、打ち合わせをしたうえでご案内状を作成し、お届けいたします。ご会場、お料理、引出物等もご相談ください。ご列席の皆様をマイクロバスでお迎えにあがり、またお席札につきましてもご用意させていただきます。

◆引出物・引菓子

地元の名産品・銘菓から一般引出物まで取り扱っております。
ご法要にふさわしい引出物をご用命ください。



お問い合わせ・お申し込みは



〒990-1574 山形県西村山郡朝日町白倉745-1
TEL (0237) 83-7111
FAX (0237) 83-7112
<http://www.shizenkan.jp>

Asahi自然観 検索

宿泊のご案内

遠方から来られるお客様が安らげる宿



和室

落ち着いた
雰囲気のと室

洋室

心安らく
上品な洋室



◆ホテル宿泊料金(税込)

	宿泊のみ	1泊2食付
大人	4,200円	8,800円
小人	2,100円	4,800円

※休前日は 大人 1,000円増 小人 500円増

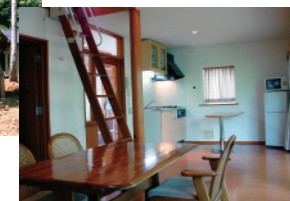
※朝食 1,050円

— 御法要の際は上記宿泊料金より
500円引きいたします —



コテージ

4人用、6人用、10人用
があります





洋室



和室



会席 みやび

お一人様 8,000円 (税・サービス料込)

※写真はイメージです

その人への想いを共有する方々が
集い 語り合い 想いをさらに深め合う
“偲び”のひととき

大切な時間^{とき}を過ごしていただくのに
ふさわしい空間とお食事を
ご用意させていただきます



会席 おもいで

お一人様 6,000円 (税・サービス料込)

※写真はイメージです



会席 しのび

お一人様 7,000円 (税・サービス料込)

※写真はイメージです

◆お子様料理もご用意いたします

お一人様 2,300円

(税・サービス料込)